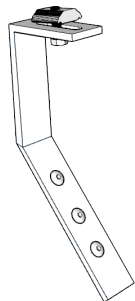


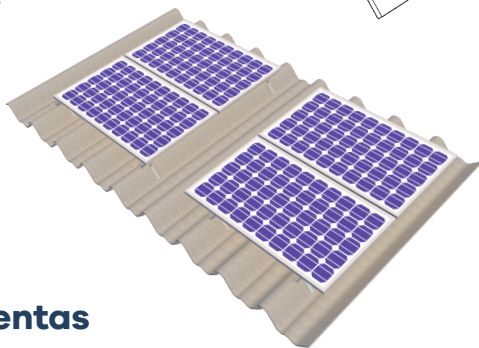
TELHADO KALHETÃO

Manual Montagem



Aplicações

- Telhado Kalhetao



Ferramentas

- Parafusadeira/furadeira/Rebitadeira.
- Chave de boca/soquete 13mm.
- Chave de boca/soquete 11mm.



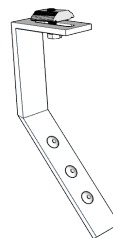
Cuidados e Garantia

- Sua proteção é a parte mais importante na instalação! Use E.P.I.!
- Todo produto GDFix tem garantia de 10 anos. A mesma será assegurada em estruturas executadas conforme as indicações presentes no manual de montagem.



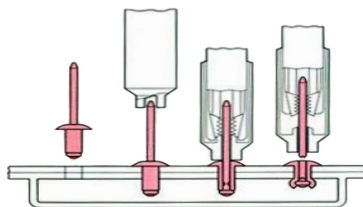
Componentes

- Perfil Alumínio H Premium 2,40m ou
- Perfil Alumínio H Economy 2,25m
- Emenda H
- Grampo Final 35/40mm
- Grampo Intermediário
- Suporte de Fixação Kalhetao



APLICAÇÃO DO REBITE

6,2x35



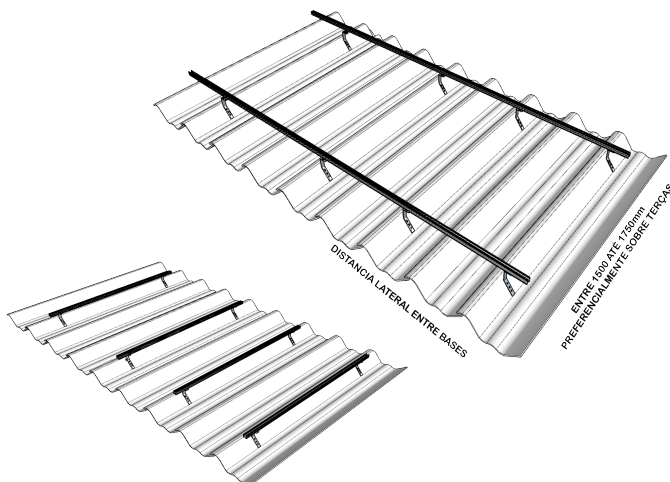
*Atende-se para a escala de torque em sua rebitadeira. Os valores de repuxo deverão ser observados de acordo com cada equipamento de trabalho. Os valores de repuxo máximo poderão variar de acordo com cada fabricante de rebitadeira. **A GARANTIA NÃO COBRE AVARIAS NA TELHA OU INFILTRAÇÕES.**

PASSO A PASSO

1 - POSICIONAMENTO NO TELHADO

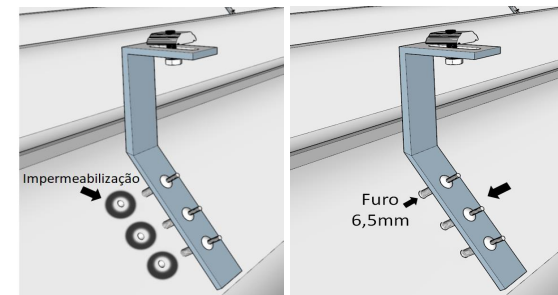
Posicionar as bases conforme as dimensões.

Utilizando o perfil H Premium, as bases poderão ter um espaçamento de até 2,0m entre elas. Utilizando o perfil H Economy, as bases poderão ter um espaçamento de até 1,60m entre elas.



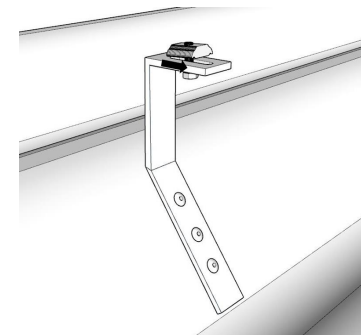
FIXAÇÃO DA BASE SOB O TELHADO

A fixação da estrutura é feita diretamente na telha. Atentar-se a espessura da telha, deve ter ao menos 8mm. Utilizar uma broca 6,5mm para fazer o furo na telha e aplicar o rebite. A parte de vedação deve ser feita com PU ou similar. **VEDAÇÃO POR CONTA DO CLIENTE / INSTALADOR**



2 - FIXAÇÃO DOS SUPORTES

O suporte pode ser ajustado lateralmente através do trilho da base.



3 - POSICIONAMENTO MODULOS E APERTO DAS PRESILHAS

Aperto das presilhas deve respeitar o limite de torque dos parafuso

